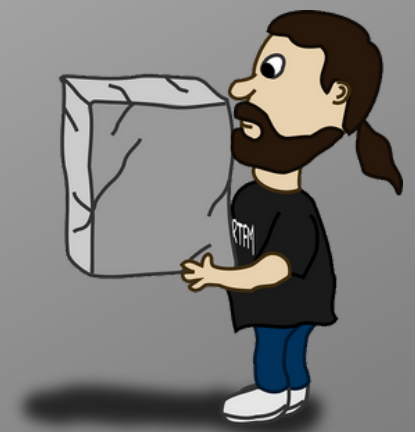
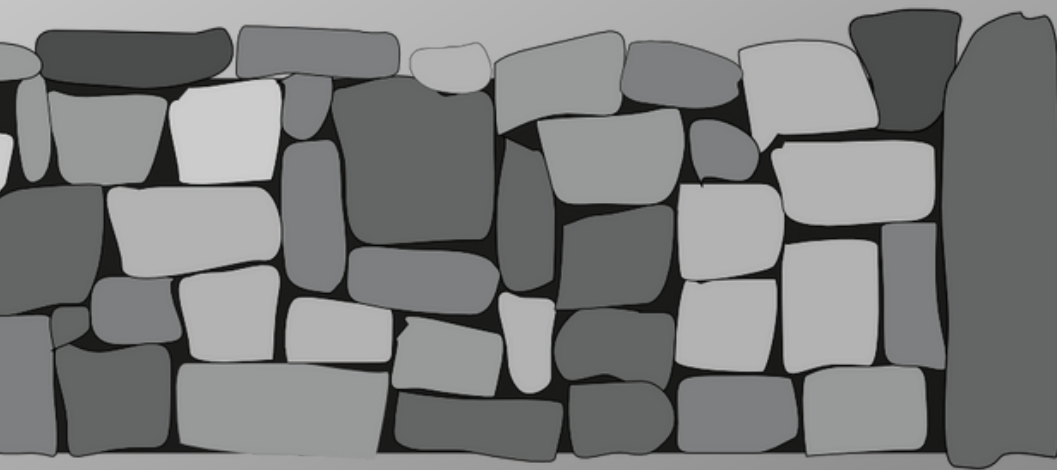


Com
ÁUDIOS


Construção das Escalas Estruturais



Maior

Menor

Menor Harmônica

Menor Melódica

Prof. Silvio Ribeiro 

Editora



Harmonia Essencial



INTRODUÇÃO

Material Prático

www.harmoniaessencial.mus.br

É indicado para todos os instrumentos. Conteúdo explicado no pentagrama possuindo áudios de todos os exemplos, demonstrando a formação das principais escalas denominadas estruturais:

- **MAIOR**
- **MENOR**
- **MENOR HARMÔNICA**
- **MENOR MELÓDICA**


A ideia é que seja um material de apoio para os seus estudos.


Saiba mais sobre o *HARMONIA ESSENCIAL*:

 www.harmoniaessencial.mus.br

 www.harmoniaessencial.mus.br/cursos

 contato@harmoniaessencial.mus.br

 (19) 9-9635-9402

 [editora_harmonia_essencial](https://www.instagram.com/editora_harmonia_essencial)

 Editora Harmonia Essencial

 www.harmoniaeteoriamusical.com.br

 Harmonia Essencial TV

Entre em contato conosco e nos acompanhe nas redes sociais!!



Exemplo em “Dó menor melódica”:

Áudio 8

I II bIII IV V VI VII VIII

T St T T T T St

“Dó menor melódica” demonstrada em intervalos:

1 9ªM 3ªm 11ªJ 5ªJ 6ªM 7ªM 8ªJ

T St T T T T St

Escala Menor melódica clássica X Escala Menor melódica real

A diferença entre ambas é que a *escala menor melódica clássica* é tocada ascendentemente com o VI e VII graus elevados e descende em seu estado natural (menor primitiva), e a *melódica real*, ascende e descende da mesma maneira:

Dó menor melódica real

Áudio 9

Dó menor melódica clássica

Obs.: Neste material consideraremos apenas a *escala menor melódica real*.

Construção das escalas Estruturais



Com
ÁUDIOS



MODOS GREGOS



Escala MAIOR

Material Prático

Prof. Silvio Ribeiro 

Editora



Harmonia Essencial



Introdução

Padrões dos modos da Escala Maior (Modos Gregos) – Material Prático

www.harmoniaessencial.mus.br

É indicado para todos os instrumentos onde todos os MODOS da escala maior estão demonstrados no pentagrama e também em tablaturas em todas as tonalidades, com os SHAPES específicos para guitarra/violão.

É um estudo excelente onde todo músico e amante da música deve conhecer, facilitando o improviso, composição etc...

Este material apenas contém tais escalas, não explicando ou ensinando como utilizá-las, servindo como apoio para os seus estudos. Acompanha áudios para ajudar nos estudos.


 Prof. Silvio Ribeiro

Saiba mais sobre o HARMONIA ESSENCIAL.

 www.harmoniaessencial.mus.br

 www.harmoniaessencial.mus.br/cursos

 contato@harmoniaessencial.mus.br

 (19) 9-9635-9402

 [editora_harmonia_essencial](https://www.instagram.com/editora_harmonia_essencial)

 Editora Harmonia Essencial

 www.harmoniaeteoriamusical.com.br

 Harmonia Essencial TV

*Entre em contato conosco e
nos acompanhe nas redes
sociais!!*



Padrões em cada tonalidade (Tablaturas para guitarra/violão e partituras para os demais instrumentos):

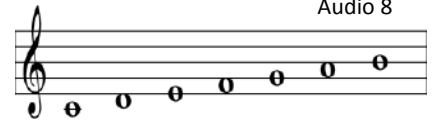
Tom: **Dó Maior** { C7M Dm7 Em7 F7M G7 Am7 Bm7(b5) }

• **Jônico**

Áudio 1

e-----10--12--13-----
B-----10--12--13-----
G-----9--10--12-----
D-----9--10--12-----
A-----8--10--12-----
E-----8--10--12-----

Áudio 8

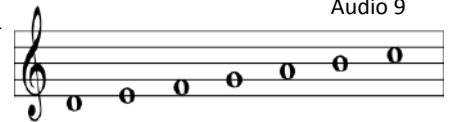


• **Dórico**

Áudio 2

e-----12--13--15-----
B-----12--13--15-----
G-----10--12--14-----
D-----10--12--14-----
A-----10--12--14-----
E-----10--12--13-----

Áudio 9



• **Frígio**

E-----7--8--10-----



Com
ÁUDIOS



MODOS GREGOS

Escalas MENORES

- Menor Harmônica
- Menor melódica

Material Prático

Prof. Silvio Ribeiro 

Editora



Harmonia Essencial

Editora Harmonia Essencial

Introdução

Padrões dos modos das Escalas Menores **MATERIAL PRÁTICO**

www.harmoniaessencial.mus.br

É indicado para todos os instrumentos onde todos os MODOS das escalas menores (menor harmônica e melódica) estão demonstrados no pentagrama e também em tablaturas em todas as tonalidades, com os SHAPES específicos para guitarra/violão.

É um estudo excelente onde todo músico e amante da música deve conhecer, facilitando o improviso, composição etc...

Este material apenas contém tais escalas, não explicando ou ensinando como utilizá-las, servindo como apoio para os seus estudos.

Iremos nomear os padrões como “Padrão 1”, “Padrão 2” ... de acordo com seu respectivo grau na escala, assim, teremos 7 *padrões* em cada tonalidade.

Obs.: Padrões são modelos fixos de escalas (ou desenhos, shapes) que se encontram em toda extensão do instrumento.

Prof. Silvio Ribeiro ✎

Saiba mais sobre o HARMONIA ESSENCIAL.

🏠 www.harmoniaessencial.mus.br

✉ contato@harmoniaessencial.mus.br

☎ (19) 9-9635-9402

📷 [editora_harmonia_essencial](https://www.instagram.com/editora_harmonia_essencial)

📘 Editora Harmonia Essencial

🗒 www.harmoniaeteoriamusical.com.br

📺 Harmonia Essencial TV

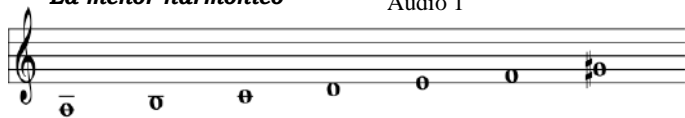
Entre em contato conosco e nos acompanhe nas redes sociais!!

Prof. Silvio Ribeiro ✎

Tom: **Lá menor**

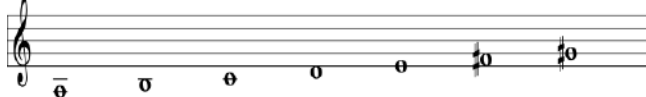
Lá menor harmônico

Áudio 1



Lá menor melódica

Áudio 9



Padrão 1 – Menor harmônica

Áudio 2

e-----7-8-10--
 B-----6-9-10--
 G-----5-7-9--
 D-----6-7-9--
 A-----5-7-8--
 E--5-7-8--

Padrão 1 – Menor Melódica

Áudio 10

e-----7-8-10--
 B-----7-9-10--
 G-----5-7-9--
 D-----6-7-9--
 A-----5-7-9--
 E--5-7-8--

Série Modos Gregos!



Modos da Escala maior e menores;



Suporte diretamente com o Prof. Silvio Ribeiro 



Digital + áudios;

**Clique AQUI MESMO
para saber mais**

